



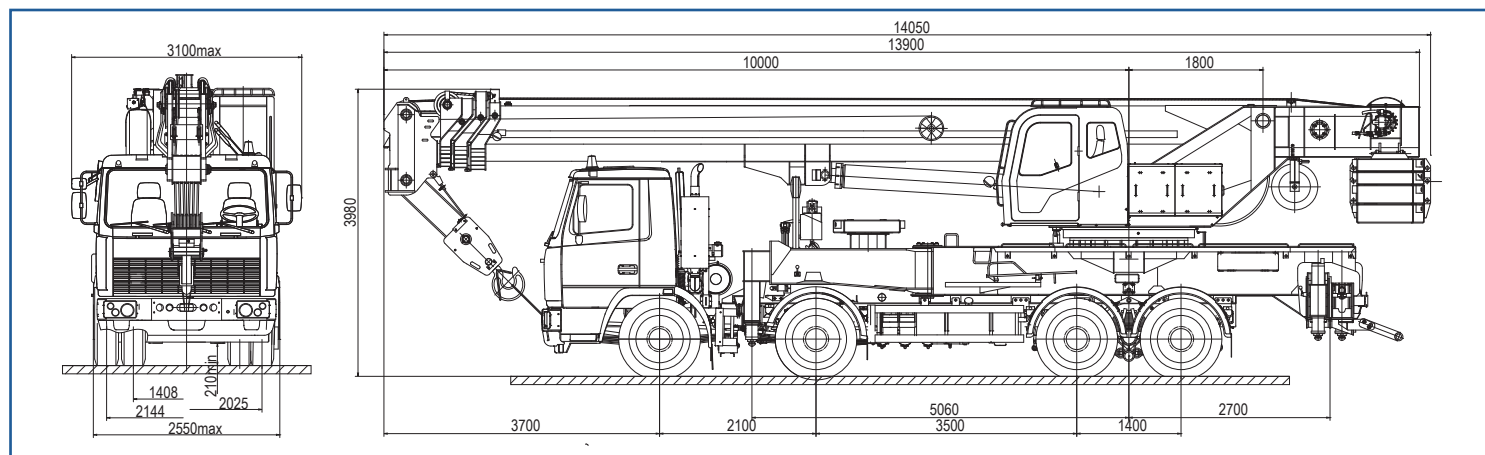
**АВТОКРАН КС-64713-2** грузоподъемностью 50 тонн монтируется на шасси автомобилей МЗКТ-750110 (8x4). Автокран предназначен для погрузочно-разгрузочных и строительных-монтажных работ на рассредоточенных объектах. Шасси МЗКТ обладает отличной проходимостью, маневренностью, и легкостью управления, что позволяет использовать кран на объектах с различными типами подъездных путей, а компактные габариты автокрана делают его пригодным для использования в современных городах.



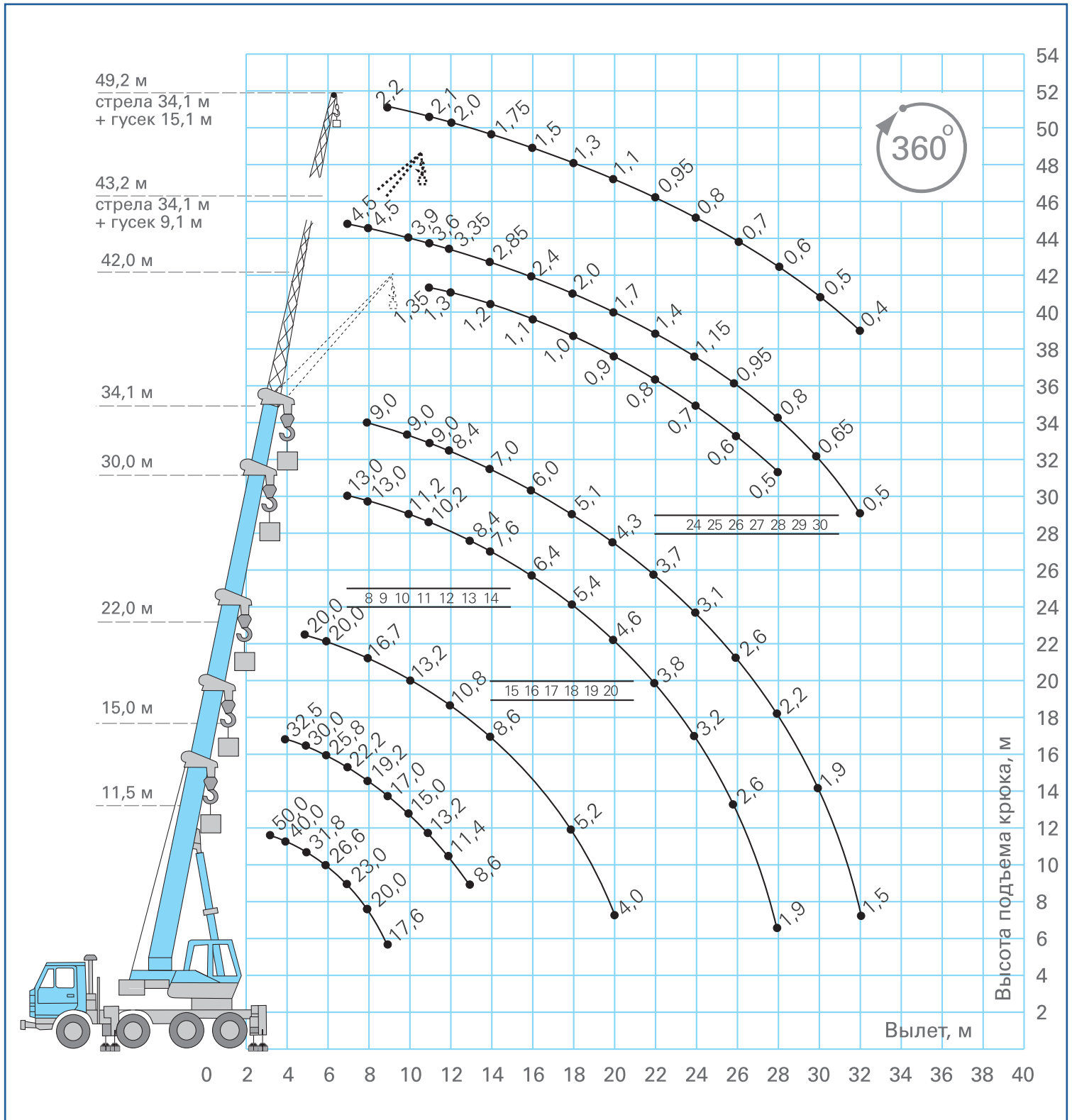
### Основные характеристики

Грузоподъемность, т.	50	Скорость подъема-опускания груза, м/мин	3,6-38,0
Колесная формула	8x4	Скорость вращения поворотной части, об/мин	1,2
Длина стрелы (от-до)	11,5-34,1	Шасси базового автомобиля	МЗКТ-750110
Длина (-ы) гуська, если имеется, м	9,1; 15,1	Двигатель	ЯМЗ-651
Грузовой момент, т х м	160	Транспортная скорость, км/ч	50
Максимальный вылет, м	32	Масса крана в транспортном положении, т	41,55
Максимальная высота подъема крюка, м		Опорный контур (максимальный), м	7,2x7,0
- основная стрела	34,5		
- основная стрела + гусек	50,4		

### Габаритные размеры



ГРУЗОВЫСОТНЫЕ ХАРАКТЕРИСТИКИ



Грузовысотные характеристики носят справочный характер



ОАО «Галичский автокрановый завод»

157202, Россия, Костромская обл., г. Галич, ул. Гладышева, д. 27

Тел./Факс: +7 (49437) 4-16-02, 4-23-57

e-mail: info@gakz.ru, salegakz@yandex.ru

url: http://www.gakz.ru